

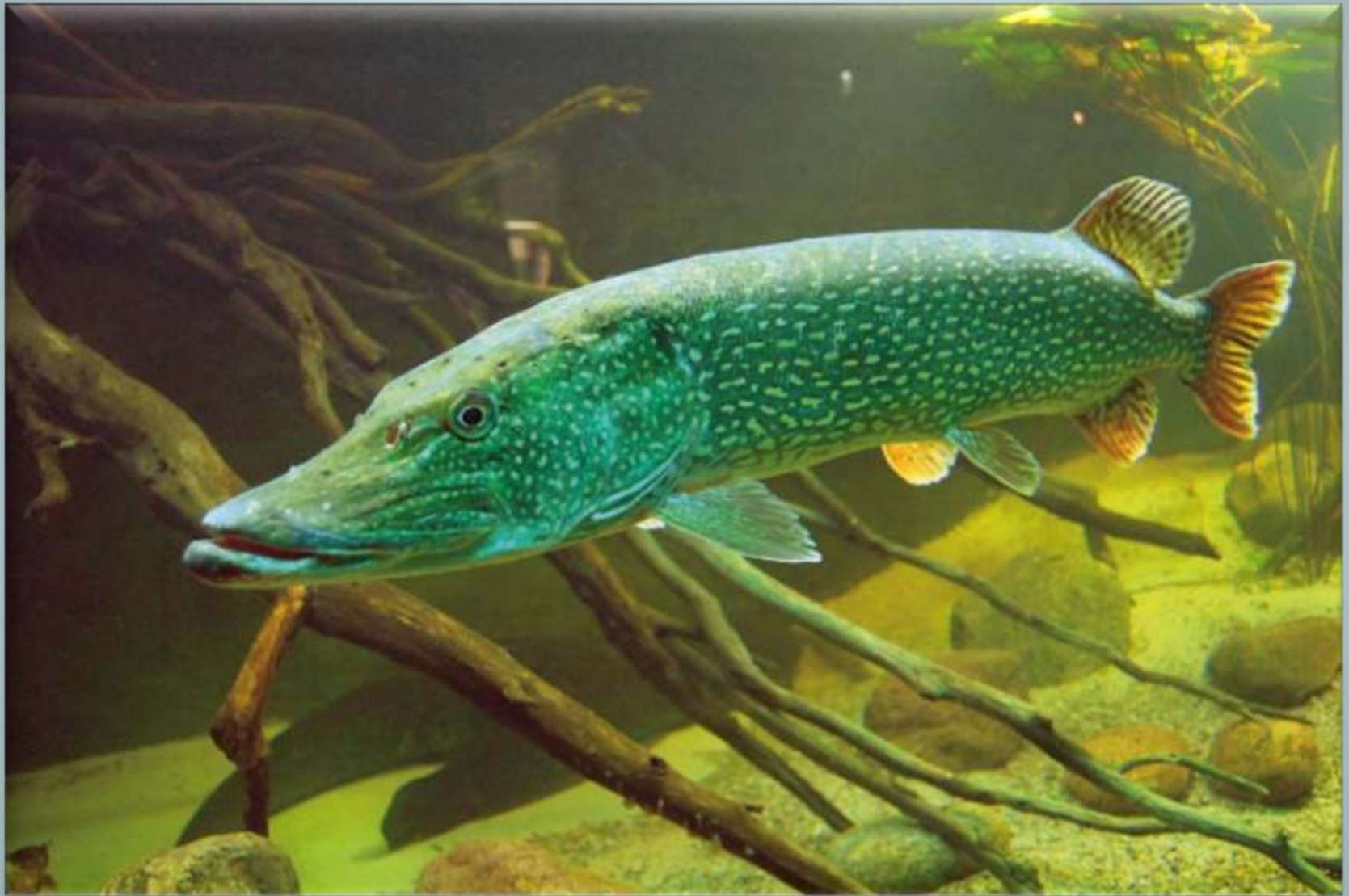
Опыт содержания пресноводных рыб Ленинградской области



Вылов рыбы



Щука обыкновенная (*Esox lucius*)



Судак
(*Stizostedion lucioperca* Sander)



Речной окунь (*Perca fluviatilis*)



Сом европейский (*Silurus glanis*)



Плотва
(Rutilus rutilus)



Краснопёрка
(Scardinius erythrophthalmus)



Густера
(Abramis bjoerkna)



Карп (*Cyprinus carpio*)



Жерех
(*Leuciscus aspius*)



Язь
(*Leuciscus Idus*)



Голавль
(*Leuciscus cephalus*)



Уклейка (*Alburnus alburnus*)



Линь
(*Tinca tinca*)



Карась обыкновенный
(*Carassius carassius*)



Бычки

Бычок-кругляк
(*Neogobius melanostomus*)



Бычок-цуцик
(*Proterorhinus marmoratus*)



Бычок-подкаменщик
(*Cottus gobio*)



Пескарь
(Gobio gobio)



Обыкновенный гольян
(Phoxinus phoxinus)



Вьюн
(Misgurnus fossilis)



Усатый голец
(Barbatula barbatula)



Ёрш обыкновенный
(*Gymnocephalus cernuus*)



Горчак обыкновенный
(*Rhodeus sericeus*)



Трёхиглая колюшка
(Gasterosteus Aculeatus)



Девятииглая колюшка
(Pungitius Pungitius)



Форель



Палия



Угорь европейский
(*Anguilla anguilla*)



© lubomir hlasek
www.hlasek.com
Anguilla anguilla hd 7529

Ротан (*Percottus glenii*)



Налим (*Lota lota*)



Сибирский осётр
(*Acipenser baeri*)



Стерлядь
(*Acipenser ruthenus*)



Русский осётр
(*Acipenser gueldenstaedti*)



Солнечный окунь
(*Lepomis gibbosus*)



Кошачий сомик
(*Ictalurus nebulosus*)



An aerial photograph of a forest stream. The water is dark and rippled, with numerous small white foam patches scattered throughout. The streambed is visible through the water, showing brown and reddish-brown rocks and patches of green moss or algae. The surrounding forest is dense and green. The word 'Конец' is overlaid in the center of the image in a light blue, sans-serif font.

Конец