

Создание современной террариумной экспозиции в рамках объекта культурного наследия

*(реконструкция исторического объекта «Аквариум»
под объект «Террариум» в Калининградском зоопарке)*



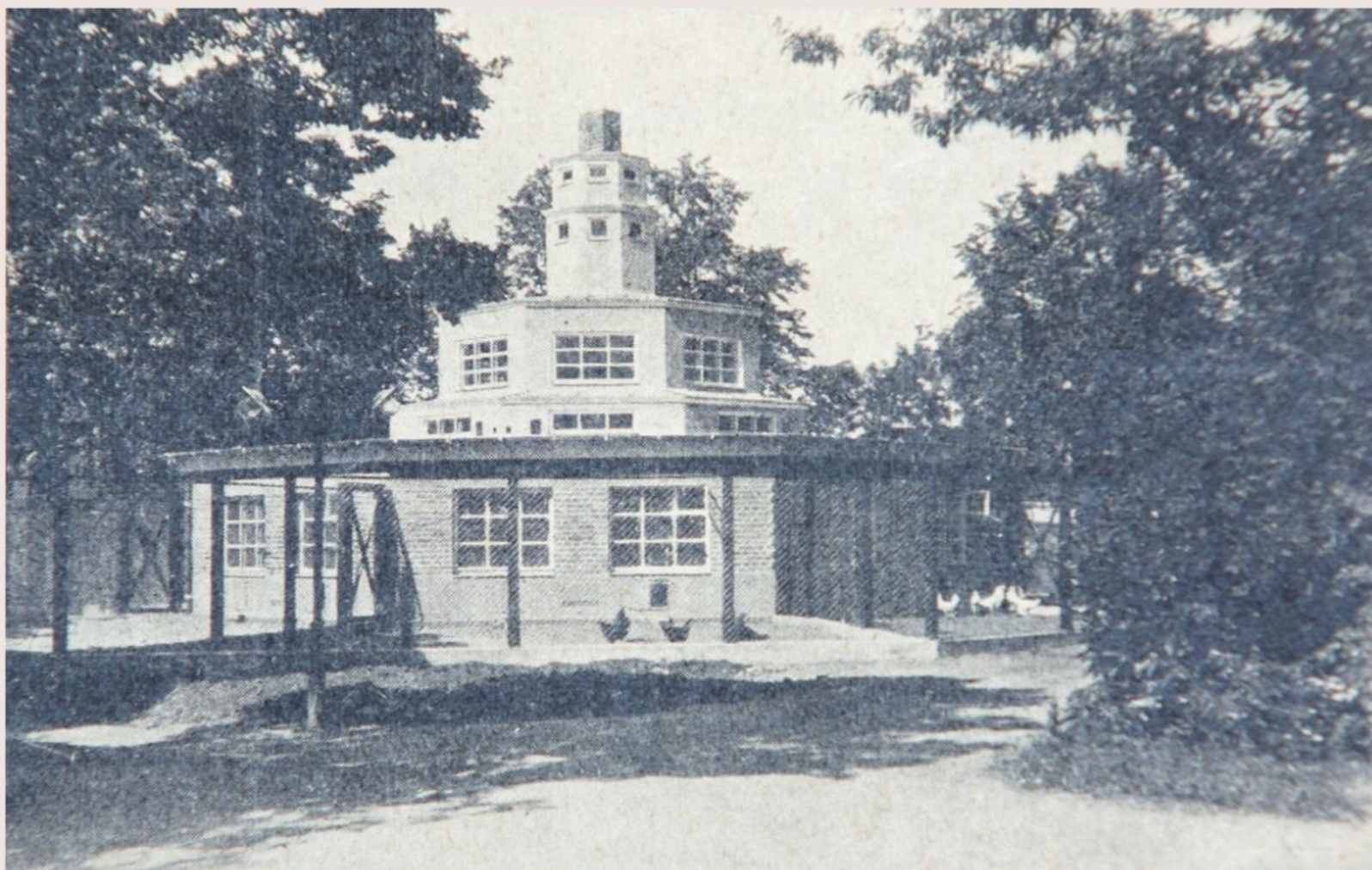
2023 г.

Ситуационный план



Фотографии объекта реконструкции

Исходный исторический вид



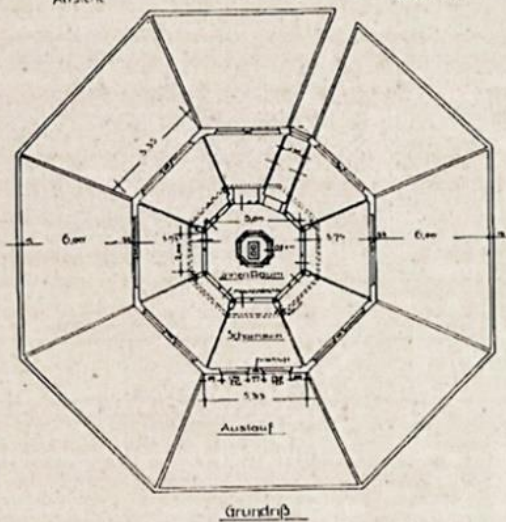
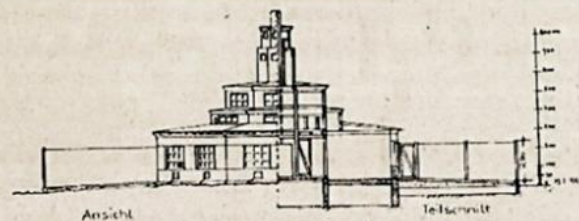
Промежуточная версия объекта



Современное состояние



Entwurf zum Neubau eines Hühnerhauses für den Königsberger Tiergarten.



Grundriß und Schnitt des neuen Hühnerhauses

Существующие проблемы

- *Износ материалов.*
- *Низкая энергоэффективность здания.*
- *Вольеры не соответствуют нормам.*
- *Морально устаревший дизайн.*
- *В размещении коллекции отсутствует концепция и просветительская идея.*
- *Нехватка площадей для технических помещений.*
- *Нехватка площадей для создания масштабной экспозиции.*
- *Неоптимальное движение потоков посетителей.*

Цели и задачи проектирования

- *Применение современных материалов.*
- *Повышение энергоэффективности здания.*
- *Приведение вольеров в соответствие с нормами.*

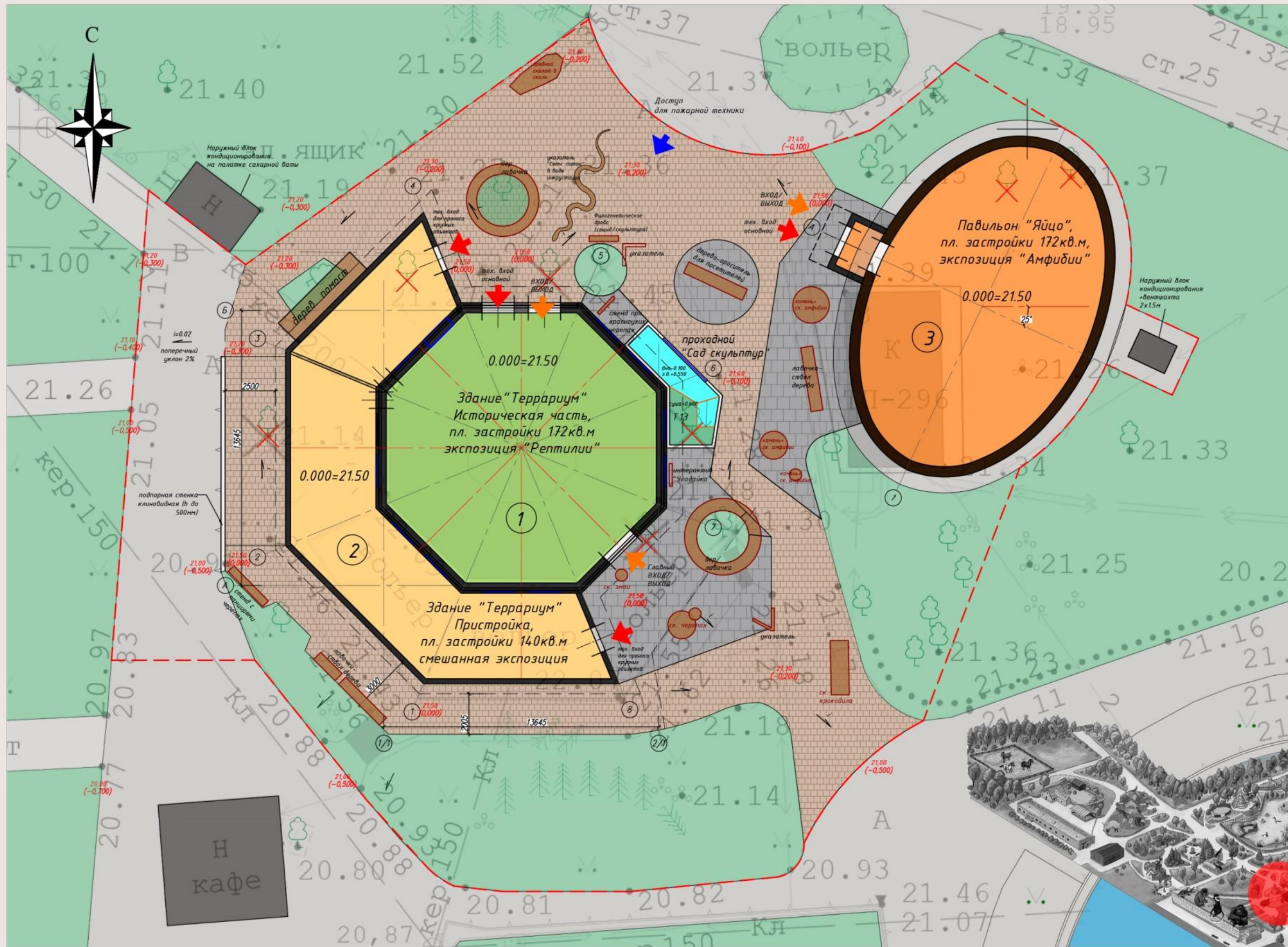
Улучшение качества жизни и содержания обитателей.

- *Создание видового состава в ключе просветительской идеи.*
- *Воссоздание исторического облика здания.*
- *Строительства подвального технического этажа.*
- *Увеличение экспозиционных и посетительских площадей.*
- *Благоустройство территории.*
- *Доступность МГН.*
- *Создание для посетителей «Вау» впечатления.*

Генеральный план участка

ЭКСПЛИКАЦИЯ ОБЪЕКТОВ ГЕНЕРАЛЬНОГО ПЛАНА

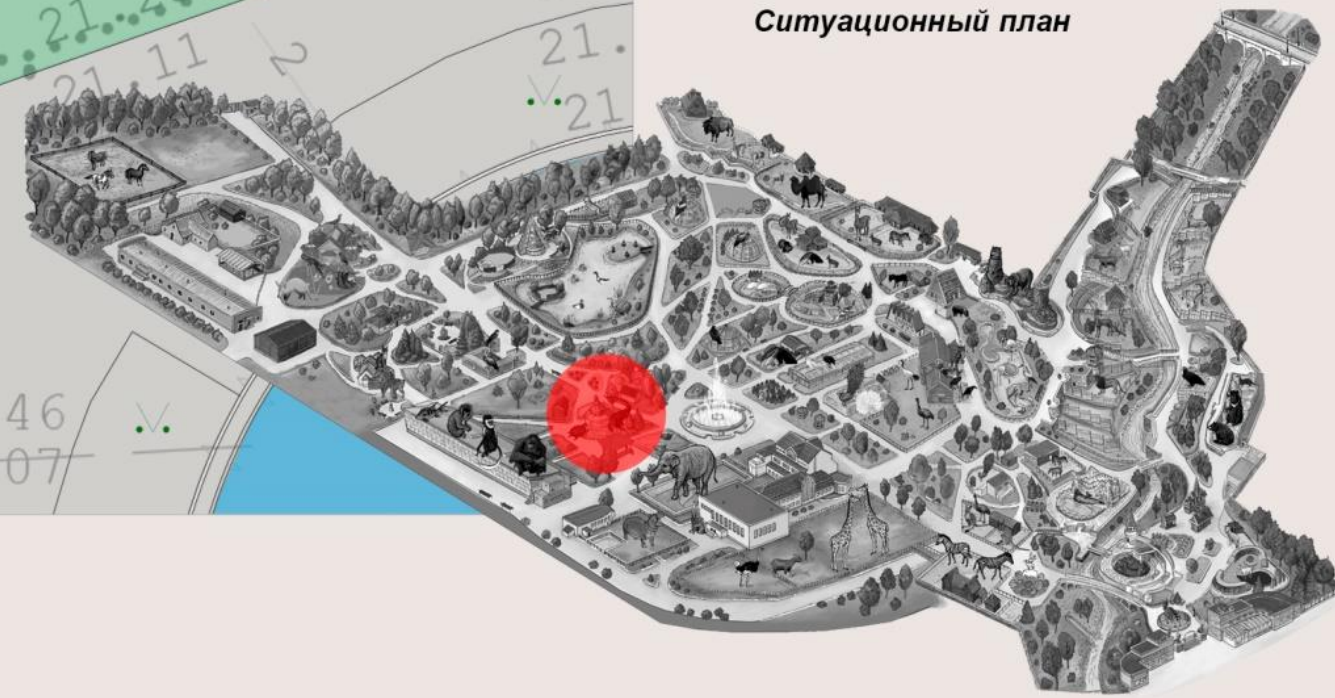
Обознач. по плану	Наименование	Площадь, м.кв.	Примечание
	Здание "Террариум"	312	Площадь застройки
1	Здание "Террариум", историческая часть, экспозиция "Рептилии"	172	Площадь застройки
2	Здание "Террариум", пристройка, смешанная экспозиция	140	Площадь застройки
3	Павильон "Яйцо", экспозиция "Амфибии"	172	Площадь застройки
	Общая площадь внутри ГЗУ	1500	



Условные обозначения:

- ГЗУ
- Доступ персонала
- Доступ посетителей
- Доступ пожарной техники
- Демонтаж дерева
- Проектные отметки

Ситуационный план



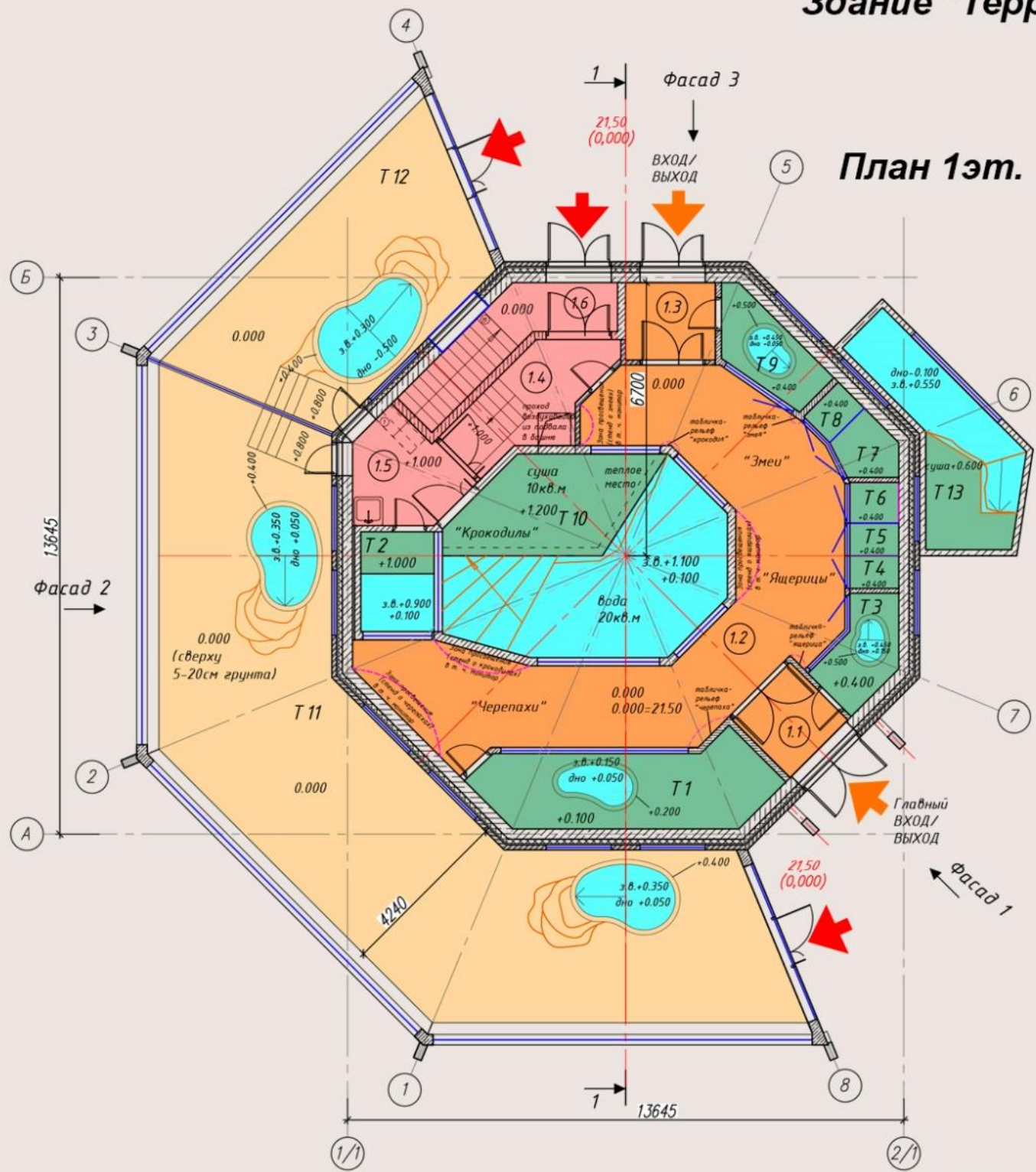
3d эскизы территории.



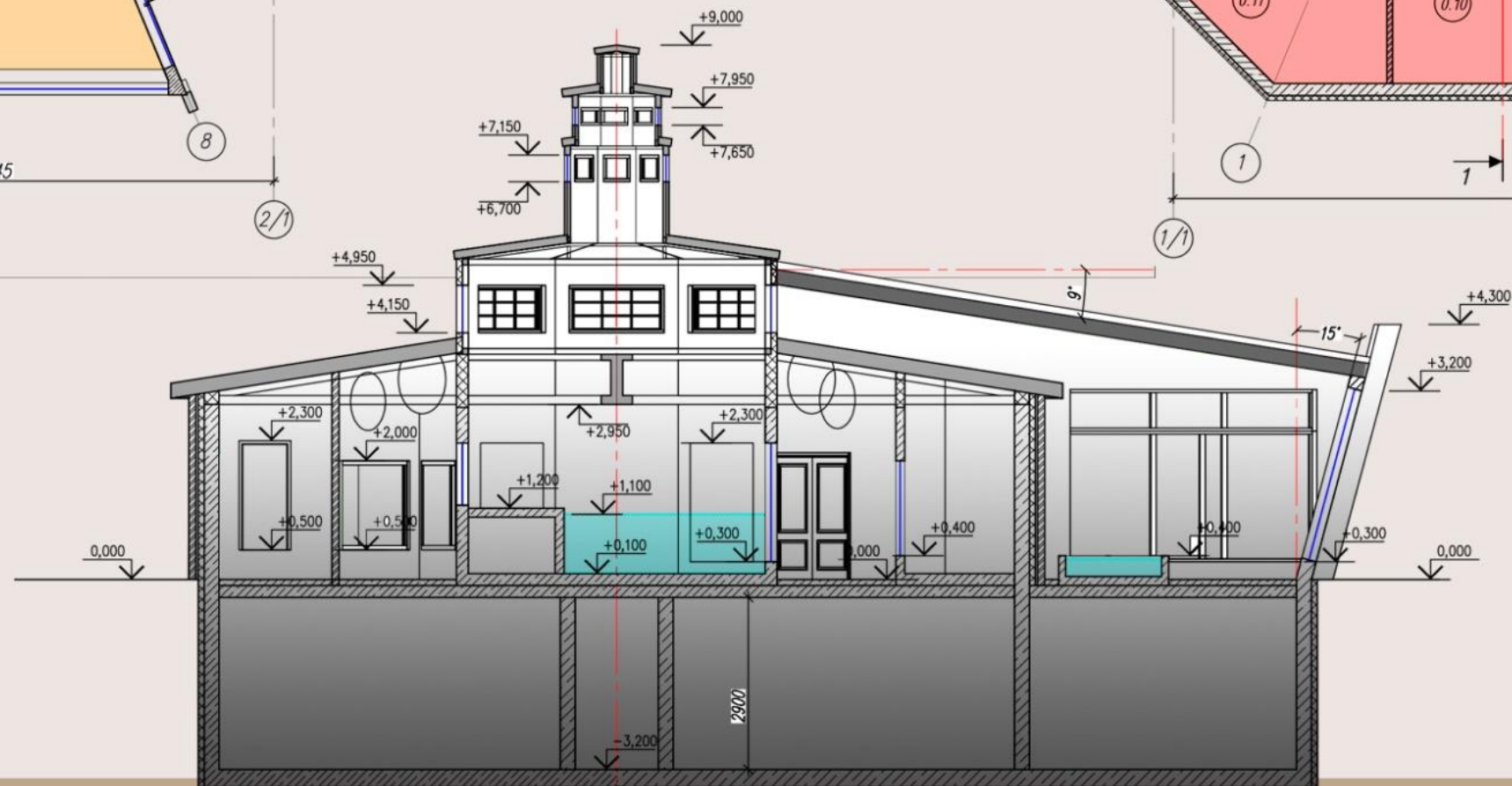
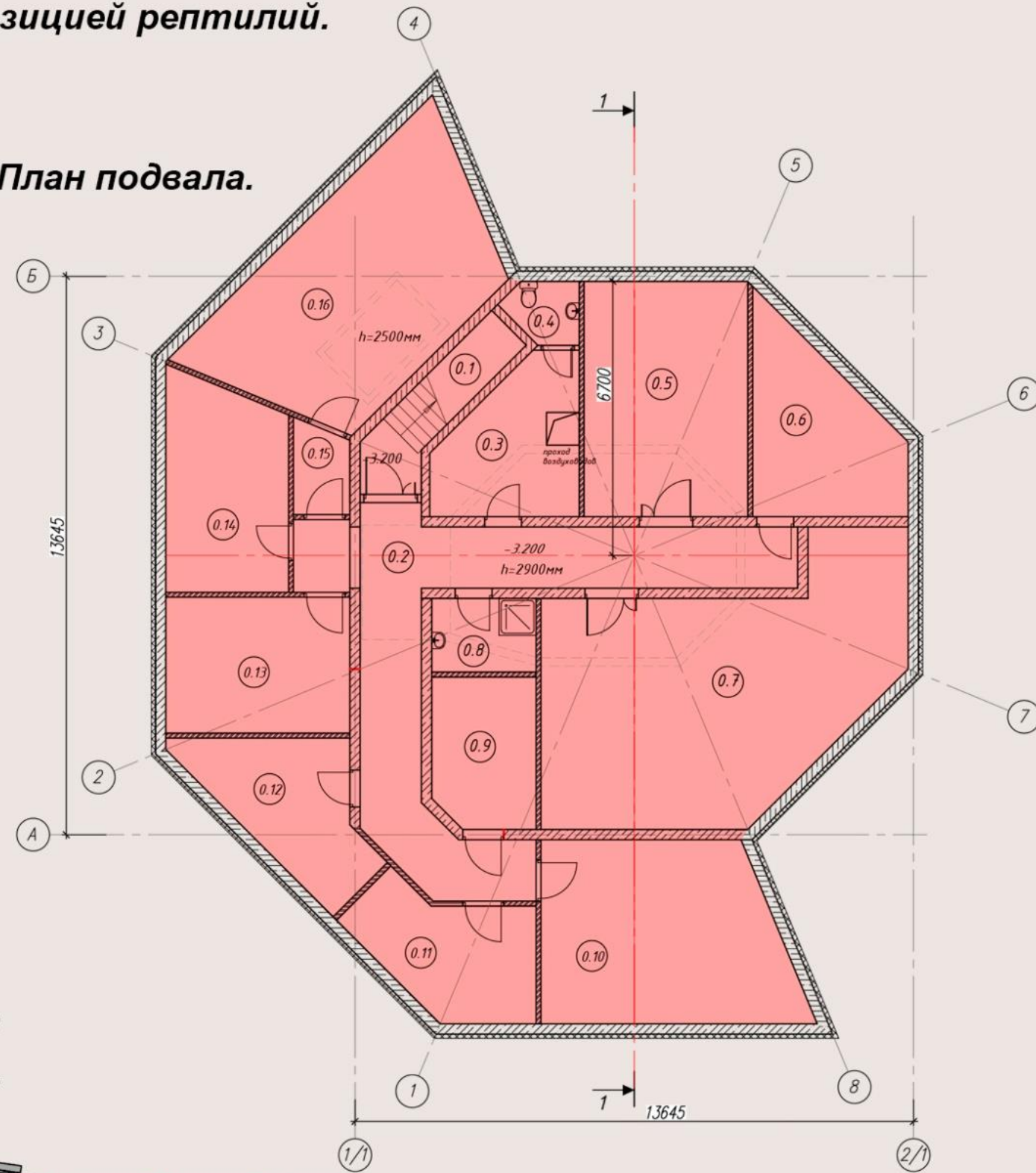
3d эскизы территории.



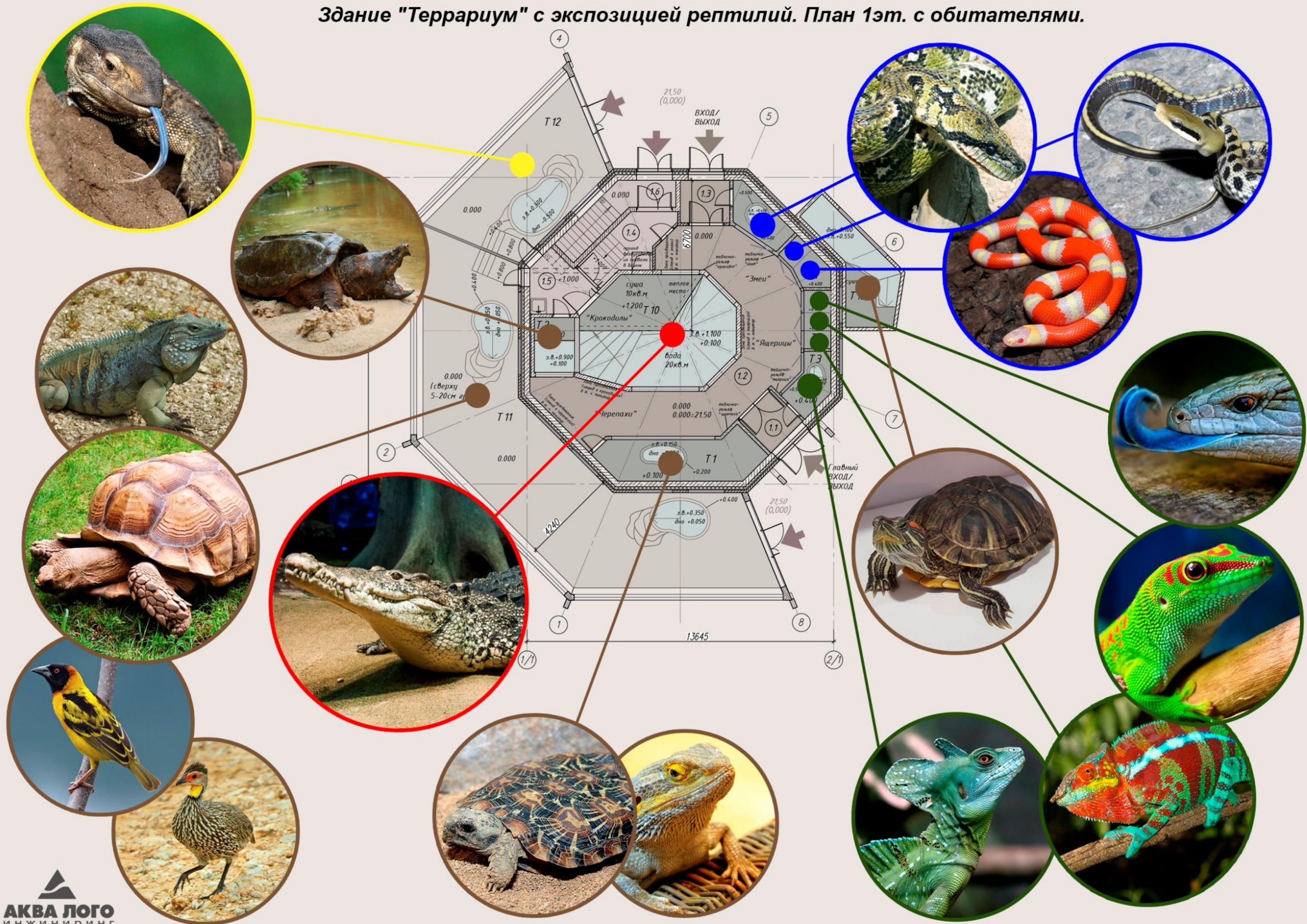
Здание "Террариум" с экспозицией рептилий.



План подвала.



Здание "Террариум" с экспозицией рептилий. План 1эт. с обитателями.



Интерьеры посетительской зоны



Пристройка



Спасибо за внимание