

ООО «Плазма-МС»

Опыт содержания рифового аквариума на морской соли «Марисоль-Риф»



МАРИСОЛЬ

Производство соли
для морских экосистем

Барсуков М.И.

ООО "Плазма-МС",
директор по производству



Марисоль
Производство соли
для морских экосистем

Тестовый аквариум «Марисоль»

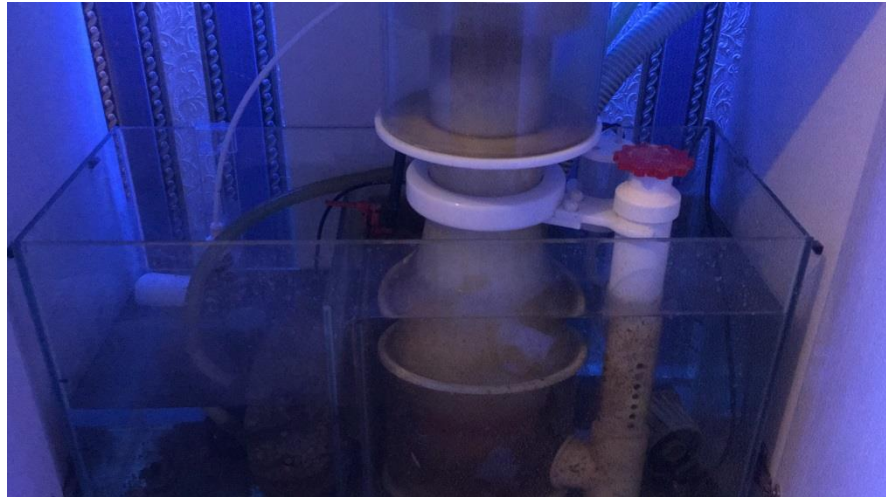


Соль: Марисоль-Риф
Подмены: 15% еженедельно
Са/КН/Мg: Марисоль РифБаланс (Двухкомпонентный баллинг)

Параметры: $\text{NO}_3 = \text{PO}_4 = 0$; КН=7,5
Соленость: 35%
Свет: T5 6*39W
Экспорт: Скиммер

Фото автора

Организация системы



Аквариум - Ювелир лидо 110, PowerModule T5 6*39W, Навесной перелив ReefOctopus, 2 Jebao SLW20, Подъем Jebao 2400, Скиммер МА, Поплавковый автодолив, Осмос без смолы, Крупный песок 2мм слоем до 1 см, Песчаник вместо ЖК. Соль «Марисоль-Риф», Добавки: Марисоль «Биориф», затем Марисоль «Риф-Баланс».



440 дней



Старт



Финиш

Запуск и содержание на продуктах «Марисоль»:

Соль: «Марисоль-Риф»,

Добавки: Марисоль «Биориф»,

затем Марисоль «Риф-Баланс».

Фото автора. Фото из открытых источников интернета.



Марисоль
Производство соли
для морских экосистем

Подмены воды в морском аквариуме



15%



Подмены: 15% еженедельно
Соль: «Марисоль-Риф»



Марисоль
Производство соли
для морских экосистем

Компенсация потребления КН и Са



Потребление до 1,5 КН\сут



Потребление выше 1,5 КН\сут

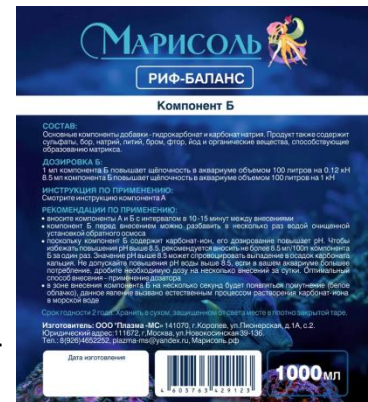


Фото автора

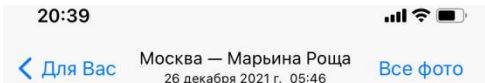
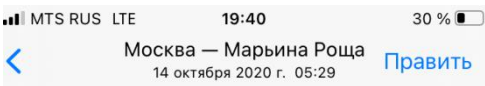
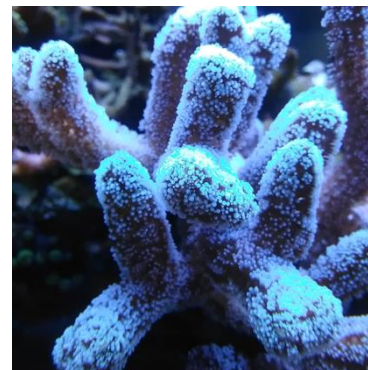
Фото из открытых источников интернета



Марисоль
Производство соли
для морских экосистем

Машина времени

Однофакторность+тайминг
Биологическое наблюдение



+

=



Фото автора
Фото из открытых источников интернета

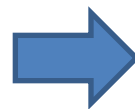
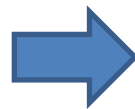
Для содержания рифового аквариума крайне желательно вести журнал тестов и наблюдений и фиксировать аквариум и кораллы на фото, для оценки результативности собственных действий.



Марисоль

Производство соли
для морских экосистем

Кормление системы



Для «рифа» желательно использовать комбинацию качественных сухих кормов, замороженной артемии (базовый корм), фарша из морепродуктов и свежих науплий артемии (пару раз в неделю).



Current Opinion in Environmental Sustainability

Volume 7, April 2014, Pages 82-93



Impacts of nutrient enrichment on coral reefs:
new perspectives and implications for coastal
management and reef survival

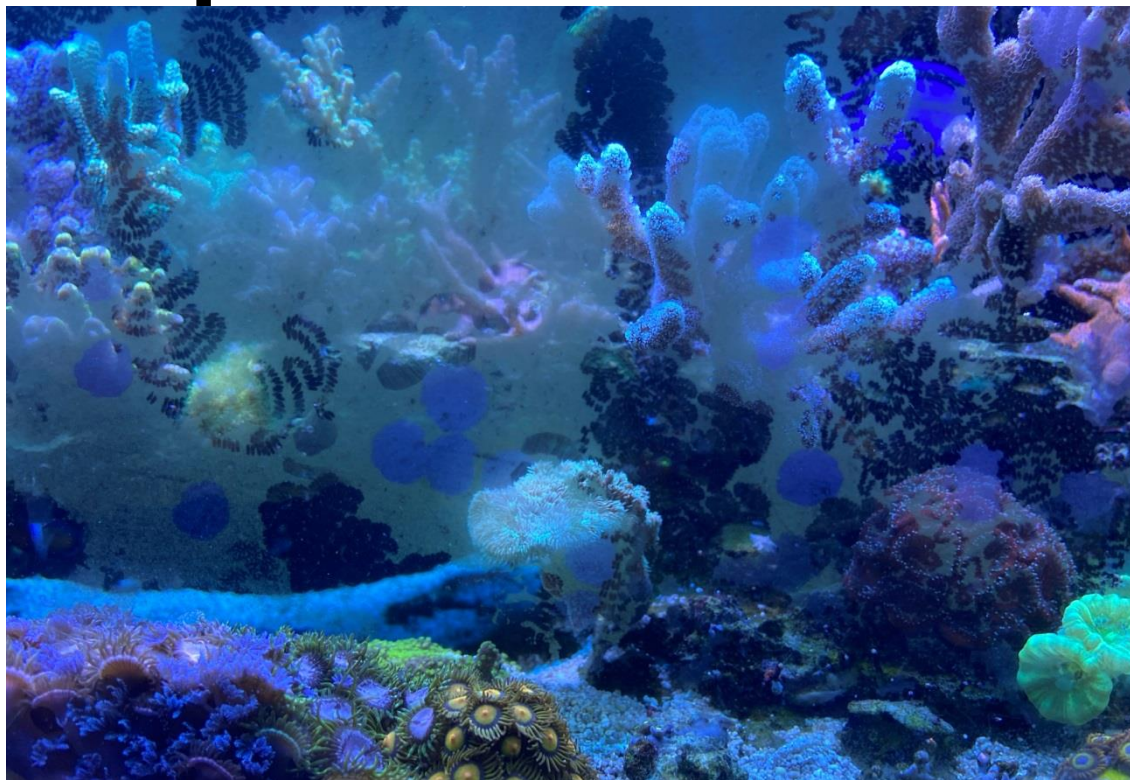
Cecilia D'Angelo¹, Jörg Wiedenmann^{1,2} ✉

Фото автора

Фото из открытых источников интернета



Кормление системы



Легко счищаемый зеленый налет на стекле является благоприятным признаком и говорит о достаточном кормлении аквариума и хороших предпосылках к росту кораллов

Сложности в содержании:



Минимизируйте или откажитесь от мягких кораллов в рифовой системе.

Не заводите кораллы родов *Discosoma sp.*, *Xenia sp.*, *Anemonia majano* и т.д.

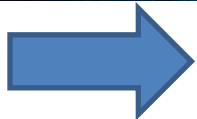
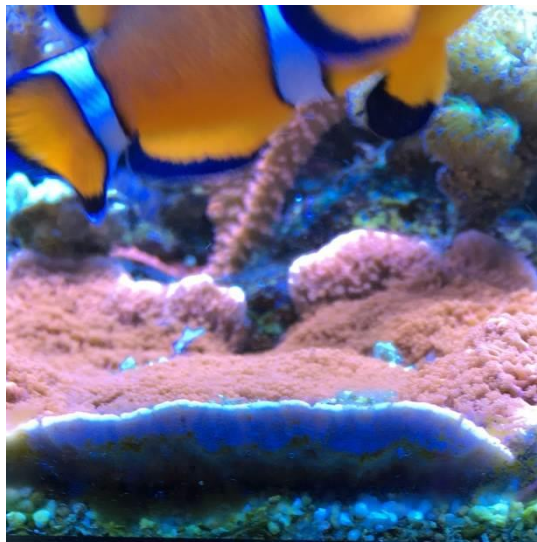
Превентивно уничтожайте все анемоны *Aiptasia sp.* сразу при обнаружении используя **Марисоль «Уничтожитель вредных анемонов»**

Сложности в содержании



По возможности оставляйте песок свободным от колоний кораллов

Сложности в содержании



Выбирайте видовой состав кораллов правильно и учитывайте перспективу роста выбранных животных

Фото автора



Сложности в содержании



Фото автора

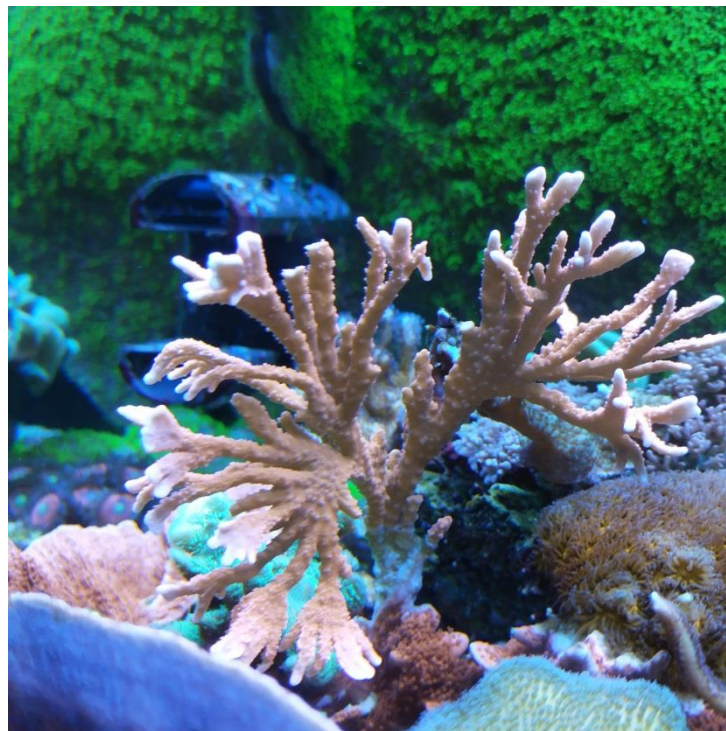
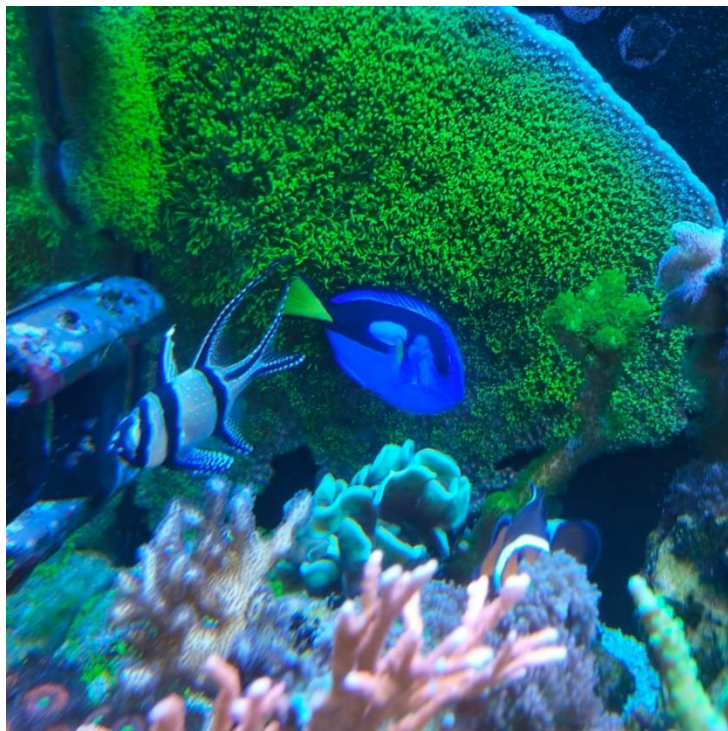
Макроводоросли следует содержать в сампе и не пускать в дисплей

Сложности в содержании



«Крипт» занесен в систему
с кораллом *Euphyllia* sp.
не прошедшей карантин

Проблемы в содержании



Королевский хирург отрывает полипы *Briareum sp.* и сбивает ветви с *Anacropora sp.* «TNT Red»



Марисоль

Производство соли
для морских экосистем

Собственное
производство



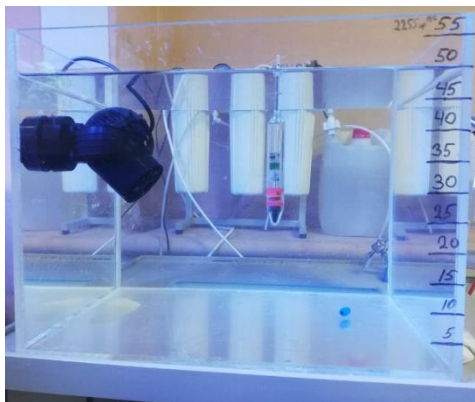
Отечественное сырье
высшего качества

Условная схема производственного процесса



Биотестирование

Обязательные
проверки
классическими...



...и современными
методами исследований



Результаты анализа воды морского аквариума			
Отчет №:	024-23	Дата отбора:	01.02.2023
Дата:	14.02.2023	Дата анализа:	02.02.2023
Заказчик:	ООО "Плазма-МС"	Маркировка:	201-МК-550.23 Zoo
Объем аквариума, л:	-	Прибор:	ICP-MS Agilent 7500cx

океан

Натрий	10.5 г/л	Ок	10.5
Хлорид	19.6 г/л	Ок	19.5
Ориентировочно соленость	35.1 промилле (‰)	Ок	30-40

Сульфат (SO ₄ ²⁻)	2760 мг/л	Ок	2700
Магний	1350 мг/л	Ок	1300
Кальций	450 мг/л	Ок	410
Калий	410 мг/л	Ок	380
Бромид	50 мг/л	Ок	66
Стронций	8.5 мг/л	Ок	8
Бор	5.4 мг/л	Ок	6

Кремний (SiO ₂)	790 мг/л	Ок	2900
PO ₄ ³⁻ (фосфаты)	< 0.15 мг/л	Менее предела определения методики	0.09
Литий	140 мкг/л	Ок	180
Барий	50 мкг/л	Ок	21
Алюминий	24 мкг/л	Ок	1
Железо	< 20 мкг/л	Менее предела определения методики	3.4
Марганец	11 мкг/л	Ок	0.4
Йод	98 мкг/л	Ок	60
Медь	< 5 мкг/л	Менее предела определения методики	0.9
Цинк	10 мкг/л	Ок	2
Кобальт	0.61 мкг/л	Ок	0.37
Никель	5.8 мкг/л	Ок	6.6
Рубидий	110 мкг/л	Ок	120
Мышьяк	1.8 мкг/л	Ок	2.6

Анализ состава морской соли марки «Марисоль-К» изготовленной для Московского зоопарка



Виды морской соли торговой марки «Марисоль»



	Марисоль	Марисоль - Риф	Марисоль - К
Ca мг/л	400 - 420	440 - 460	440 - 460
Mg мг/л	1200 - 1300	1300 - 1400	1300 - 1400
K мг/л	370 - 390	380 - 400	370 - 390
кН	7,5 - 8,0	7,5 - 8,0	10 - 12
рН	8,2 - 8,4	8,2 - 8,4	8,2 - 8,4



Сайт производителя - <https://марисоль.рф>



Марисоль
Производство соли
для морских экосистем

Рифовый аквариум запущенный на продуктах «Марисоль»



Рифовый аквариум выращиваемый на продуктах «Марисоль»



Рифовый аквариум выращенный на продуктах «Марисоль»



Рифовый аквариум выращенный на продуктах «Марисоль»



Отчетное фото на Reef2Reef.com

reef2reef.com/threads/lets-see-your-friday-fts-post-em-here.443934/page-121#post-9647225


HOME FORUMS WHAT'S NEW MARKETPLACE SPONSORS ARTICLES MEDIA CALENDAR CHAT LOG IN REGISTER SEARCH

Dec 4, 2021 #2,414

B
Batusay
New Member

Joined: Feb 16, 2020
Messages: 7
Reaction score: 5
Review score: +0 /0 /-0
Location: Moscow
Rating - 0%

30 gallons
Attachments




5CA38057-8761-4986-....

Reply Like Reply

MW319 and 5gchick

Dec 4, 2021 #2,415


Jedi1199
2500 Club Member
PARTNER MEMBER
SF Bay Reefer
Build Thread Contributor

Joined: Jan 16, 2021
Messages: 4,188
Reaction score: 9,344
Review score: +0 /0 /-0
Location: Mccred, CA.
Rating - 0%

You guys make my tank look like a lousy box of water. Sigh

Reply Like Reply

REEFCRAFT and saltyfins

BULK REEF SUPPLY

Salty stage: Have you ever built a DIY aquarium stand?

Yes, I have built a DIY stand.
Votes: 266 70.6%

No, but I plan to in the future.
Votes: 42 11.1%

Фото автора
reef2reef.com

Спасибо за внимание!



bars57@yandex.ru

<https://марисоль.рф>

8-915-246-77-19

